

### Exposee Wohnung Typ 16

Stockwerk	Anzahl Zimmer	QM	Wohnen	Schlafen I	Küche	Bad	Diele	Balkon	Abstellraum
4, 5, 6	2	50,02	13,93	8,91	8,65	6,93	7,75	1,64	2,22

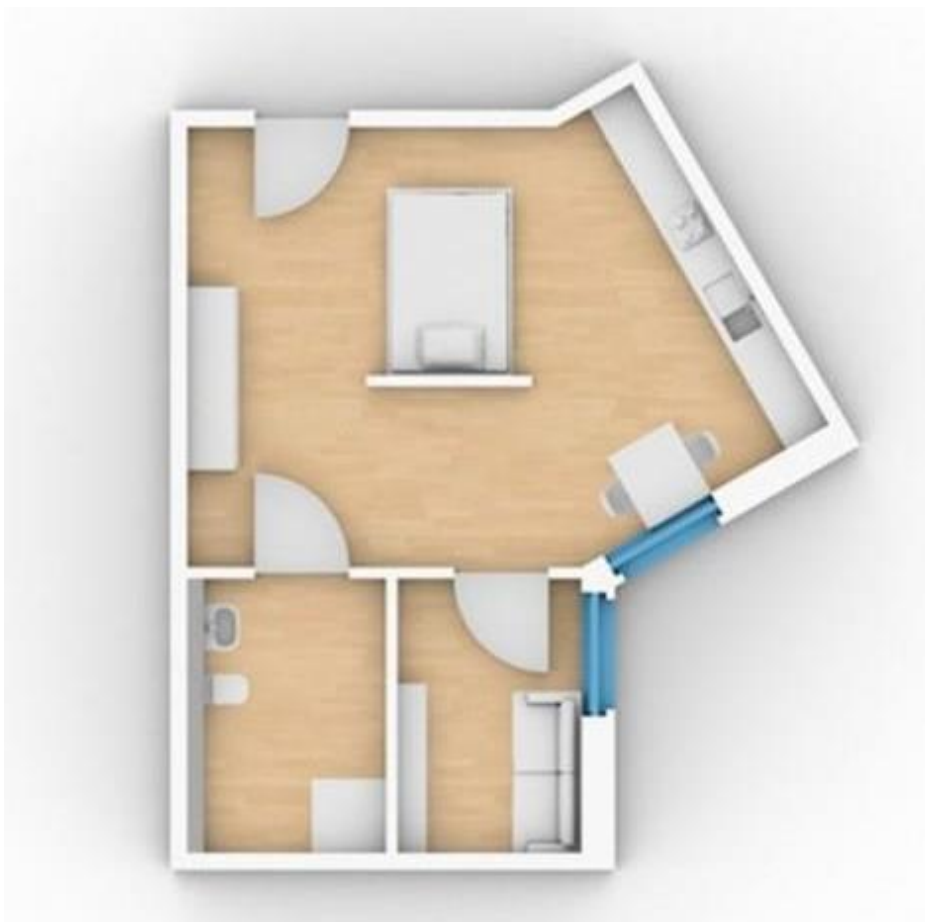
	Kaltmiete	Nebenkosten	1 x Servicepauschale	2. Servicepauschale	Gesamtmiete
1 Mieter	697,78 €	300,12 €	198,00 €		<b>1195,90 €</b>
2 Mieter	697,78 €	300,12 €	198,00 €	150,00 €	<b>1345,90 €</b>



### Exposee Wohnung Typ 17

Stockwerk	Anzahl Zimmer	QM	Wohnen / Küche	Wohnen II	Bad	Diele
4, 5, 6	1,5	50,36	21,99	7,35	7,94	13,08

	Kaltmiete	Nebenkosten	1 x Servicepauschale	2. Servicepauschale	Gesamtmiete
1 Mieter	702,52 €	302,16 €	198,00 €		<b>1202,68 €</b>
2 Mieter	702,52 €	302,16 €	198,00 €	150,00 €	<b>1352,68 €</b>



### Exposee Wohnung Typ 18

Stockwerk	Anzahl Zimmer	QM	Wohnen	Schlafen I	Schlafen II / Wohnen II	Küche	Bad	Diele	Balkon
4, 5, 6	2,5	53,56	12,93	16,19	8,22	5,00	5,54	4,05	1,64

	Kaltmiete	Nebenkosten	1 x Servicepauschale	2. Servicepauschale	Gesamtmiete
1 Mieter	747,16 €	321,36 €	198,00 €		<b>1266,52 €</b>
2 Mieter	747,16 €	321,36 €	198,00 €	150,00 €	<b>1416,52 €</b>



### Exposee Wohnung Typ 19

Stockwerk	Anzahl Zimmer	QM	Wohnen / Küche	Schlafen	Bad	Balkon	Abstellraum
4, 5, 6	2	53,94	26,52	16,21	6,93	1,64	2,64

	Kaltmiete	Nebenkosten	1 x Servicepauschale	2. Servicepauschale	Gesamtmiete
1 Mieter	752,46 €	323,64 €	198,00 €		<b>1274,10 €</b>
2 Mieter	752,46 €	323,64 €	198,00 €	150,00 €	<b>1424,10 €</b>



### Exposee Wohnung Typ 20

Stockwerk	Anzahl Zimmer	QM	Wohnen	Schlafen I	Schlafen II / Wohnen II	Küche	Bad	Diele	Balkon
4, 5, 6	3	64,02	23,33	14,07	11,88	5,33	4,90	2,88	1,64

	Kaltmiete	Nebenkosten	1 x Servicepauschale	2. Servicepauschale	Gesamtmiete
1 Mieter	893,08 €	384,12 €	198,00 €		<b>1475,20 €</b>
2 Mieter	893,08 €	384,12 €	198,00 €	150,00 €	<b>1625,20 €</b>



## Exposee Wohnung Typ

1 + 2

Stockwerk	Anzahl Zimmer	QM	Wohnen	Schlafen	Schlafen	Küche	2x Bad / 1 Abstellraum	Balkon
4, 5, 6, 7	2,5	54	Individuell kombinierbar				9,7	2,22

	Kaltmiete	Nebenkosten	1 x Servicepauschale	2. Servicepauschale	Gesamtmierte
1 Mieter	753,30 €	324,00 €	198,00 €		<b>1275,30 €</b>
2 Mieter	753,30 €	324,00 €	198,00 €	150,00 €	<b>1425,30 €</b>

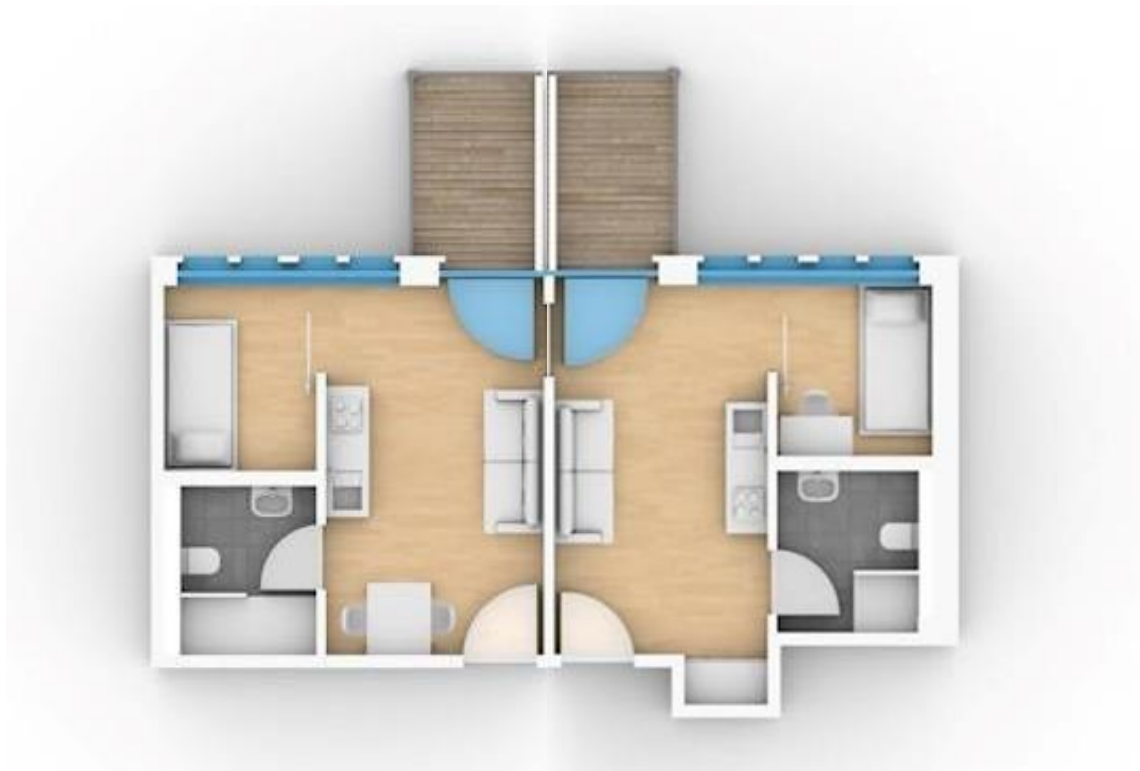


## Exposee Wohnung Typ

1 + 3

Stockwerk	Anzahl Zimmer	QM	Wohnen	Schlafen	Schlafen	Küche	2x Bad / 1 Abstellraum	Balkon
4, 5, 6, 7	2,5	54	Individuell kombinierbar				9,88	2,22

	Kaltmiete	Nebenkosten	1 x Servicepauschale	2. Servicepauschale	Gesamtmiete
1 Mieter	753,30 €	324,00 €	198,00 €		<b>1275,30 €</b>
2 Mieter	753,30 €	324,00 €	198,00 €	150,00 €	<b>1425,30 €</b>





## Exposee Wohnung Typ

1 + 4

Stockwerk	Anzahl Zimmer	QM	Wohnen	Schlafen	Küche	2x Bad / 1 Abstellraum	Balkon
4, 5, 6, 7	2,5	58,4	Individuell kombinierbar			12,22	2,22

	Kaltmiete	Nebenkosten	1 x Servicepauschale	2. Servicepauschale	<b>Gesamtmiete</b>
1 Mieter	814,68 €	350,40 €	198,00 €		<b>1363,08 €</b>
2 Mieter	814,68 €	350,40 €	198,00 €	150,00 €	<b>1513,08 €</b>







## Exposee Wohnung Typ

1 + 5

Stockwerk	Anzahl Zimmer	QM	Wohnen	Schlafen	Küche	2x Bad / 1 Abstellraum	Balkon
4, 5, 6, 7	2,5	64,5	Individuell kombinierbar			12,22	2,22

	Kaltmiete	Nebenkosten	1 x Servicepauschale	2. Servicepauschale	Gesamtmiete
1 Mieter	899,78 €	387,00 €	198,00 €		<b>1484,78 €</b>
2 Mieter	899,78 €	387,00 €	198,00 €	150,00 €	<b>1634,78 €</b>

